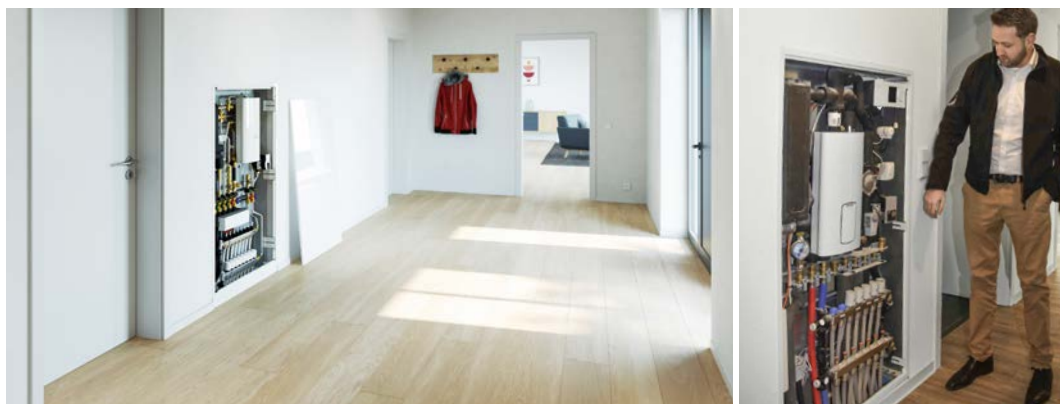


STIEBEL ELTRON

Wohnungsstation WS-DUO T Premium



Die neue Wohnungsstation WS-DUO T von Stiebel Eltron
© Stiebel Eltron

Die Wohnungsstation WSP-2-DUO im installierten Zustand © Stiebel Eltron

Zentraler Wärmeerzeuger ergänzt durch dezentrale Nacherwärmung

Die Wohnungsstation WS-DUO T Premium von Stiebel Eltron schlägt zwei Fliegen mit einer Klappe: zentrale Wärmeerzeugung und dezentrale Trinkwarmwasserversorgung ohne Überprüfungspflicht nach Trinkwasserordnung (TrinkwV). Hoher Warmwasserkomfort wird mit der Effizienz eines zentralen Wärmeerzeugers – beispielsweise einer Wärmepumpenanlage – und mit der hygienischen Sicherheit von dezentralen Warmwasserbereitungssystemen kombiniert. Zudem ist eine Absenkung der Vorlauftemperaturen möglich, so dass ein noch effizienterer Betrieb der Wärmepumpenanlage im Mehrfamilienhaus erreicht wird. Die Vorerwärmung des Trinkwarmwassers per Wärmeübertrager erfolgt dezentral in der jeweiligen Wohneinheit. Für eine eventuell notwendige Nacherwärmung ist die Wohnungsstation mit einem Durchlauferhitzer ausgestattet.

Per Funkfernbedienung kann der Nutzer die gewünschte Warmwassertemperatur bis maximal 60 Grad individuell anpassen. Wenn notwendig, sorgt der integrierte Durchlauferhitzer für die notwendige Temperaturerhöhung. Somit bestimmt der Nutzer selbst über den Energieverbrauch und damit über die Kosten der Trinkwarmwasserbereitung. Ein weiterer Vorteil dieser Lösung: die Verbrauchserfassung und -abrechnung erfolgt wohnungsgenau und damit transparent für Mieter und Vermieter.

Stiebel Eltron setzt mit der Wohnungsstation WS-DUO T Premium auf die schon im Vorgängermodell bewährte Lösung, nicht das komplette benötigte Warmwasser durch den integrierten Durchlauferhitzer zu leiten: So werden Druckverluste im System reduziert und es sind größere Warmwasserleistungen möglich.



Klug kombiniert: Der zentrale Heizwärmeerzeuger wird durch Wohnungsstationen ergänzt. Das erhöht die Sicherheit, den Komfort und die Transparenz bei der Abrechnung. © Stiebel Eltron

Anwendungsbeispiel: 13-Wohneinheiten-Gebäude mit Wärmepumpe und WSP-2 Duo

Investor Manfred Stahlmann hat einen Geschosswohnungs-Neubau mit insgesamt 13 Wohneinheiten errichtet – und setzt komplett auf innovative Haustechnik: Im Technikraum gewinnt eine Wärmepumpe Energie aus dem Grundwasser. Wohnungsstationen mit integriertem Durchlauferhitzer verteilen die Wärme an die Heizkreise und nutzen sie zur Warmwasserbereitung. Schließlich sorgen Lüftungsanlagen mit Wärmerückgewinnung für beste Raumluftqualität. Bauherr Manfred Stahlmann hat einen KfW-55-Neubau errichtet, dessen Bewohner – 13 Wohnungen werden vermietet – ab sofort von niedrigsten Nebenkosten profitieren.

Die Wärmepumpen-Wahl fiel auf eine Sole-Wasser-Wärmepumpe WPF 27 von Stiebel Eltron. Sie erwärmt das Heizungswasser im 1.500-Liter-Pferspeicher auf 43 Grad. Damit werden die Wohnungsstationen in den Einheiten versorgt, die die Wärme an die Fußbodenheizung abgeben und außerdem das Trinkwarmwasser bereiten.

Als Wohnungsstationen kommen 13 WSP-2-DUO zum Einsatz – das Vorgängermodell der oben beschriebenen WS-DUO T Premium. Über die Systemtemperatur, die die Wärmepumpe liefert, wird das Trinkwarmwasser auf gut 38 Grad erwärmt. Diese Temperatur reicht für den Großteil der Anwendungen im Haushalt aus. Werden höhere Temperaturen benötigt, kommt der integrierte Durchlauferhitzer ins Spiel.



Die Sole-Wasser-Wärmepumpe versorgt als zentraler Wärmeerzeuger das Mehrfamilienhaus mit Wärme und Warmwasser. © Stiebel Eltron

Die niedrige Systemtemperatur von 43 Grad sorgt für einen hocheffizienten Betrieb der Wärmepumpe – die Jahresarbeitszahl der Heizungsanlage wird voraussichtlich bei etwa 5 liegen. Dank der Wohnungsstation kann die von der Wärmepumpe effizient erzeugte Wärme auch für die Trinkwarmwasserbereitung genutzt werden, während der Betreiber gleichzeitig von den Vorteilen einer dezentralen Warmwasserbereitung profitiert.



Elf Barrierefreie Wohnungen werden effizient und umweltfreundlich mit einer Kombination aus Wärmepumpe und Wohnungsstation mit Wärme versorgt. © Stiebel Eltron

STIEBEL ELTRON

Stiebel Eltron Deutschland Vertriebs GmbH

Dr.-Stiebel-Straße 12
37603 Holzminden
Tel.: +49 5531 702-110
E-Mail: info@stiebel-eltron.de
Internet: www.stiebel-eltron.de