

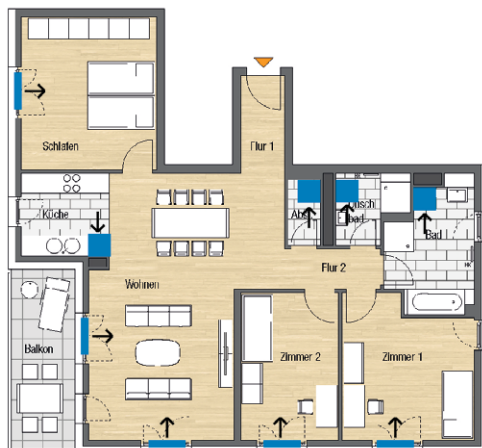
AERECO

Bedarfsgeführte Lüftung

Richtig lüften und sparen

Sowohl beim Neubau als auch bei der Modernisierung, können immer dichtere Gebäudehüllen zu großen Risiken für die Bausubstanz führen. Schimmelbildung ist hierbei eine der häufigsten Erscheinungen und sorgt nicht nur für Probleme am Gebäude, sondern auch für gesundheitliche Konsequenzen bei den Bewohnern.

Steigende Dienstleistungskosten erhöhen den Aufwand für Wartungsarbeiten am eigenen Objekt. Bedarfsgeführte, wartungsarme und nutzerunabhängige Lüftungslösungen schieben laufenden Kosten einen Riegel vor. Auch die Investitionskosten für den Einsatz eines bedarfsgeführten Abluftsystems halten sich in Grenzen: In folgendem Beispiel belaufen sie sich auf ca. 2.500 € netto inkl. Montage.



Abluftsystem in einer 4-Zimmer Wohnung
(Grundriss: Instone Real Estate) © Aereco

Auslegungsbeispiel Mehrfamilienhaus - Bedarfsgeführte Entlüftung der Ablufträume im Mehrfamilienhaus

In den Bädern, im Abstellraum und in der Küche sind feuchtegeführte Abluftelemente installiert, mit denen die Anforderungen nach DIN 18017-3 an die Entlüftung von Ablufträumen eingehalten werden. Da sich das Lüftungsgerät außerhalb der Nutzungseinheit befindet, entstehen keine Motorgeräusche in den Ablufträumen. Mit Hilfe eines mechanischen Feuchtesensors, messen die Abluftelemente die relative Raumluftfeuchte und passen den Öffnungsquerschnitt des Elements automatisch an den Lüftungsbedarf an. Das zentralplatzierte Dachlüftungsgerät sorgt für den notwendigen konstant geregelten Unterdruck in der Lüftungsleitung und somit für einen bedarfsgerechten Abluftvolumenstrom. In der Lüftungsleitung wird der vorbeugende Brandschutz dank des Einsatzes von Absperrvorrichtungen nach DIN 18017-3 sichergestellt.

Doch wie wird in der Sanierung vorgegangen, wenn der Einsatz von Lüftungsleitungen nicht möglich ist? Zahlreiche typische Objekte der 50er, 60er Jahre verfügen über vorhandene, nicht mehr genutzte Kamine. Diese können nach erfolgreicher Überprüfung als Lüftungsleitung fungieren. In diesem Fall wird der Brandschutz mit einer speziellen Brandschutzeinrichtung direkt am Abluftelement sichergestellt.



Die feuchtegeführten ALD vom Typ ZUROH sorgen für die nutzerunabhängige Frischluftnachströmung © Aereco

Optimierte Frischluftnachströmung im Wohn- und Schlafbereich

In den Schlafräumen wird je ein feuchtegeführter Außenbauteil-Luftdurchlass (ALD) am Rollladenkasten eingesetzt. Alternativ können auch ALD am Fenster oder über die Wand eingesetzt werden. Im Wohnzimmer ermöglichen zwei ALD das Nachströmen frischer Luft. Sie regeln den Volumenstrom mechanisch und nutzerunabhängig in Abhängigkeit der relativen Raumluftfeuchte. Dadurch werden die Anforderungen der DIN 1946-6 zur Entlüftung der Wohnung nach Nennlüftung (Sicherstellung der gesundheitlichen Anforderungen sowie des Bautenschutzes bei Anwesenheit aller Nutzer) sichergestellt.

Niedrige laufende Kosten dank zuverlässiger und wartungsarmer Technik

Die laufenden Kosten für den Betrieb der Lüftungsanlage sind gering: So gewährleistet Aereco beispielsweise 30 Jahre Garantie auf die mechanische Sensorik der Lüftungskomponenten in den Wohnungen. Gerade durch den Einsatz eines feuchtegeführten Lüftungssystems kann effektiv eine Schimmelbildung im Objekt vermieden werden.

Darüber hinaus sind hier in der einzelnen Wohnung keine Wartung und somit keine zeitaufwändige Terminfindung mit den Mietern notwendig. Die einzige Wartungsstelle befindet sich am Lüftungsgerät außerhalb der Nutzungseinheit.



Die mechanische Feuchtesensor der Zu- und Abluftkomponenten wird 30 Jahre garantiert. © Aereco

Der kostenfreie Aereco-Service für die Wohnungswirtschaft

Zur erfolgreichen Umsetzung eines Lüftungskonzepts im Geschosswohnbau gehören nicht nur sinnvolle Produkte, sondern auch eine ganzheitliche Beratungsleistung:

- ▶ Technische und energetische Beratung in der Planungsphase
- ▶ Erstellung detaillierter Lüftungskonzepte
- ▶ Einweisung der Installateure vor Ort und gemeinsamer Lüftungscheck zur Überprüfung der Funktionsweise.

Über 35 Jahre Erfahrung sowie mehr als 5 Millionen ausgestattete Wohneinheiten weltweit sprechen für die ökonomischen, energetischen und gesundheitlichen Vorteile der Aereco Lüftungssysteme.

Mehr Infos: www.lueftung-im-wohnungsbau.de



Aereco GmbH
Robert-Bosch-Straße 9
65719 Hofheim-Wallau
Tel.: +49 6122 9276830
E-Mail: info@aereco.de
Internet: www.aereco.de