

NELSKAMP

Mehr Spielraum für die Dachsanierung

Leichte Dachpfanne „EasyLife“: Durch geringes Gewicht ideal für die Sanierung

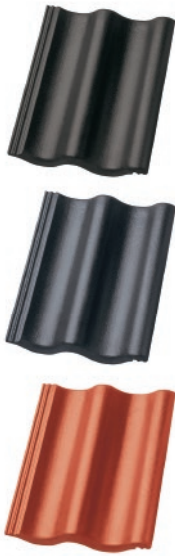


Mehrfamilienhaus mit EasyLife-Eindeckung

Steht die Neueindeckung eines Daches an, prüfen die Experten stets auch die Tragfähigkeit von Lattung und Dachstuhl. Bei einem durchschnittlichen Dach kommen schnell mehrere Tonnen Gewicht durch die Dachpfannen zusammen. Neue, besonders leichte Dachsteine geben jetzt mehr Spielraum für den Erhalt der alten Tragkonstruktion. Der „Sigma EasyLife“ wiegt nur etwa drei Kilogramm pro Stück und ist somit rund 30 Prozent leichter als herkömmliche Dach-

steine – so lässt sich leichter sanieren. Die technischen Eigenschaften bleiben dabei erhalten: Eine Innovation, die bereits vom Bundesverband Altbauerneuerung e.V. (BAKA) ausgezeichnet wurde.

Ist eine Dachsanierung erforderlich, ist der Umfang genau abzuwägen. Oft reicht es, die Eindeckung zu erneuern – wenn das alte Dach noch über ausreichend Tragkraft verfügt. Hier bieten sich gerade



EasyLife Farben

in kritischen Fällen leichte Dachsteine an – wie die Dachpfanne „Sigma EasyLife“. Sie reduziert die Last auf dem Dach um circa 30 Prozent im Vergleich zu herkömmlichen Betondachsteinen. Grund für das geringere Gewicht ist ein für Nelskamp neu entwickelter Leichtzuschlag. Die technischen Eigenschaften des Dachsteins, wie Bruchfestigkeit und Frostbeständigkeit, entsprechen weitgehend dem klassischen Sigma-Modell von Nelskamp – und auch optisch sind Standard-Pfanne und Leichtgewicht kaum voneinander zu unterscheiden.

Wind und Wetter hält das leichte Modell ebenso gut stand wie eine konventionelle, schwere Lösung. „Das Gewicht des Daches ist ein entscheidender Faktor bei der Sanierung, hier haben wir mit dieser Neuentwicklung angesetzt. Der EasyLife eröffnet neue Möglichkeiten, die die Baukosten senken können“, erklärt Detlef Michaelis, Key-Account-Manager Wohnungswirtschaft bei Nelskamp. Das geringe Gewicht zahlt sich auch bei der Verarbeitung aus – die Dachhandwerker können den Dachstein leichter verlegen. Auch optisch passt der leichte Dachstein: Mit seiner

symmetrisch geschwungenen Form schafft der „EasyLife“ lebendige Dachflächen, die zu alten wie neuen Gebäuden passen und ein harmonisches Dachbild erzeugen.

Ausgezeichnetes Leichtgewicht

Im Rahmen der Bauleitmesse BAU wurde der „EasyLife“ Anfang des Jahres in München bei der Preisverleihung des Bundesverbandes Altbauerneuerung e.V. ausgezeichnet. Bei dem von Bundesbauministerin Dr. Barbara Hendricks als Schirmherrin unterstützten Innovations-Preis lobte die Jury den Innovationsgrad. „Oft müssen bestehende tragende Bauteile des Daches zusätzliche Lasten für Dämmungen und auch neue Dachöffnungen übernehmen und dann bleiben für die eigentlichen Dachziegel nur noch geringere tragende Kapazitäten übrig. Damit stellte die Jury überzeugt fest, dass EasyLife für die Herausforderungen in der Sanierung die richtige Lösung ist. Eine Feststellung die sich auch während einer Sonderausstellung während der BAU bestätigte: „EasyLife war auf der Sonderausstellung ‚Future Materials and Innovations‘ zu sehen. Auch darüber erfuhren wir viel positive Resonanz und großes Interesse“, berichtete Kornl Ufermann, Leiter Marketing bei Nelskamp.

Dächer, die's drauf haben

NELSKAMP

Dachziegelwerke Nelskamp GmbH

Waldweg 6, 46514 Schermbeck

Tel: 02853 9130-0

Fax: 02853 3759

E-Mail: vertrieb@nelskamp.de

Internet: www.nelskamp.de